

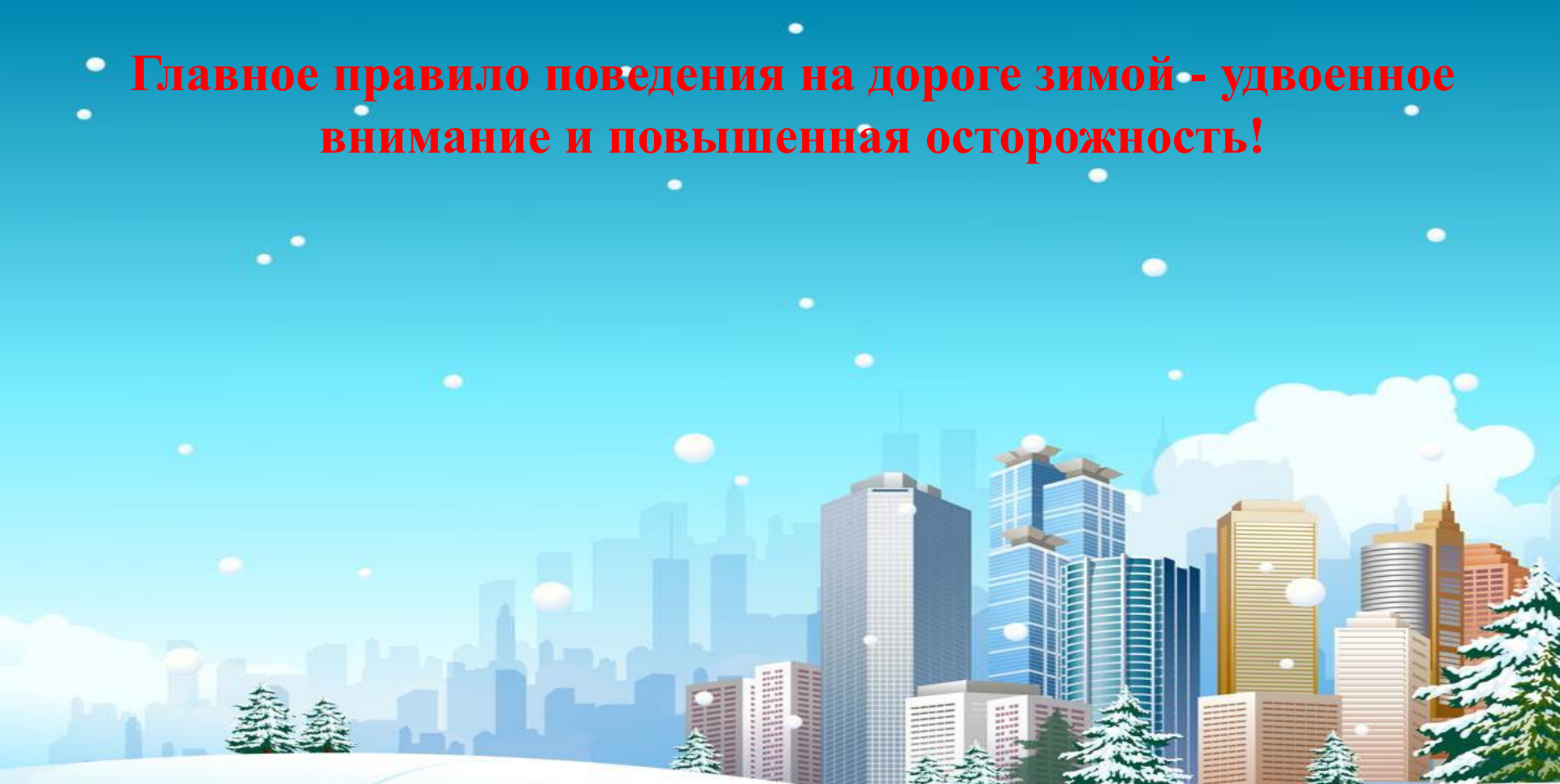
Частное дошкольное образовательное учреждение
«Детский сад № 96 ОАО «РЖД»

Правила поведения на дороге в зимний период!!!

Подготовила воспитатель: Владыкина Н.Ю.



Главное правило поведения на дороге зимой - удвоенное внимание и повышенная осторожность!



Зимой день короче. В сумерках и в темноте значительно ухудшается видимость. В темноте легко ошибиться в определении расстояния как до едущего автомобиля, так и до неподвижных предметов. Часто близкие предметы кажутся далекими, а далекие - близкими.

Поэтому в сумерках и темноте будьте особенно внимательны. Переходите только по подземным, надземным или регулируемым переходам. А в случае их отсутствия - при переходе увеличьте безопасное расстояние до автомобиля.

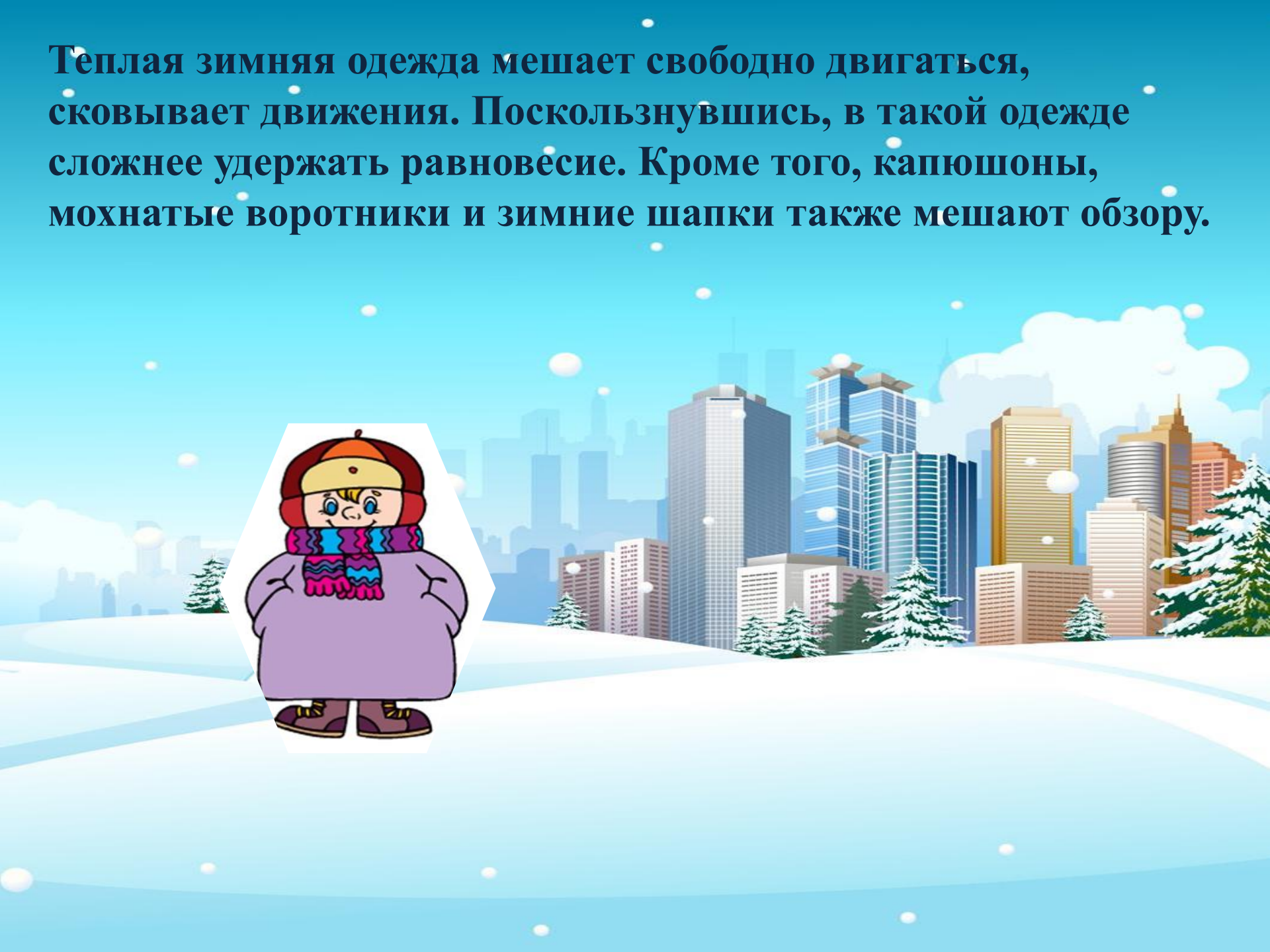
В снегопады заметно ухудшается видимость, появляются заносы, ограничивается и затрудняется движение пешеходов и транспорта. Снег залепляет глаза пешеходам и мешает обзору дороги. Для водителя видимость на дороге тоже ухудшается.



Не стой рядом с буксующей машиной! Не пытайся ее толкать! Из-под колес могут вылететь куски льда и камни. А главное - машина может неожиданно вырваться из снежного плена и рвануть в любую сторону.



Теплая зимняя одежда мешает свободно двигаться, сковывает движения. Поскользнувшись, в такой одежде сложнее удержать равновесие. Кроме того, капюшоны, мохнатые воротники и зимние шапки также мешают обзору.



**Количество мест закрытого обзора зимой становится больше. Мешают увидеть приближающийся транспорт:
сугробы на обочине;
сужение дороги из-за неубранного снега;
стоящая заснеженная машина.**



В оттепель на улице появляются коварные лужи, под которыми скрывается лед. Дорога становится очень скользкой! Поэтому при переходе через проезжую часть лучше подождать, пока не будет проезжающих машин. Ни в коем случае не бежать через проезжую часть, даже на переходе! Переходить только шагом и быть внимательным.



Яркое солнце, как ни странно, тоже помеха. Яркое солнце и белый снег создают эффект бликов, человек как бы «ослепляется». Поэтому нужно быть крайне внимательным.



В городах улицы посыпают специальными химикатами, чтобы не образовывался снежный накат. В результате даже в умеренный мороз проезжая часть может быть покрыта снежно-водяной кашей, которую в виде взвеси поднимают в воздух колеса проезжающего транспорта. Взвесь оседает на ветровых стеклах автомобилей, мешая водителям следить за дорожной обстановкой. В такой ситуации водителю еще сложнее заметить пешехода!





Спасибо за внимание!!!

Будьте внимательны на дорогах!!!

Использованы материалы интернет –сообщества,